

# 大自然の流れに、還ろう。

水の流れ、風の流れ、星の流れ——。

ゆうゆうと流れる大自然の懷に、身も心もまかせる宝物のような時間。

そんな体験に夢中になるうちに、ふと、人生の大切な道に気づくことがあります。

コルソとは、無限の感動と出会う、大自然の果てしない流れ。

フィッシング&アウトドア「コルソ札幌」は、豊かさへの道しるべです。

もっと満ち足りた人生は、釣りや外遊びから始まる。

「コルソ札幌」は、そう信じています。

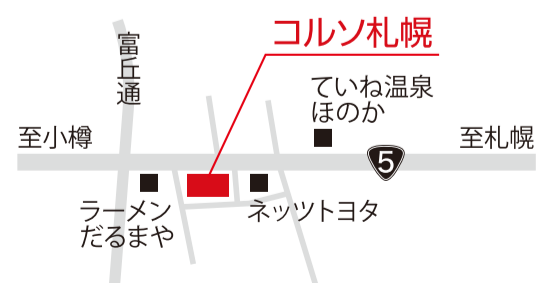


50,000種類・250,000点を超える圧倒的な品揃え。  
「フィッシング」と「アウトドアライフ」のプロショップ。



人生に、豊かな流れを——“コルソ札幌”

FISHING & OUTDOOR  
**CORSO**  
SAPPORO



札幌市手稲区富丘3条4丁目11-1 (国道5号線沿い)

TEL.011-590-0992

営業時間 / 月～土 9:30～20:00  
(4/1～11/30) 日・祝 9:30～19:00

www.corso-sapporo.com



LINE コルソ札幌 公式 アカウント 友だち募集中!  
@corso-sapporo で検索



[主な取扱ブランド]



北海道初のキャンプ&アウトドアに特化したフリーマガジン創刊!

# HOKKAIDO CAMP & OUTDOOR PRESS

北海道キャンプ&アウトドアプレス

01  
創刊号  
2020

FREE MAGAZINE

北海道の  
30キャンプ場  
を紹介

今、北海道の  
キャンプが  
アツい。



オートリゾート苫小牧アルデン

NPO法人北海道オートキャンプ協会 発行







NPO法人北海道オートキャンプ協会・  
社団法人日本オート・キャンプ協会加盟のキャンプ場を紹介!

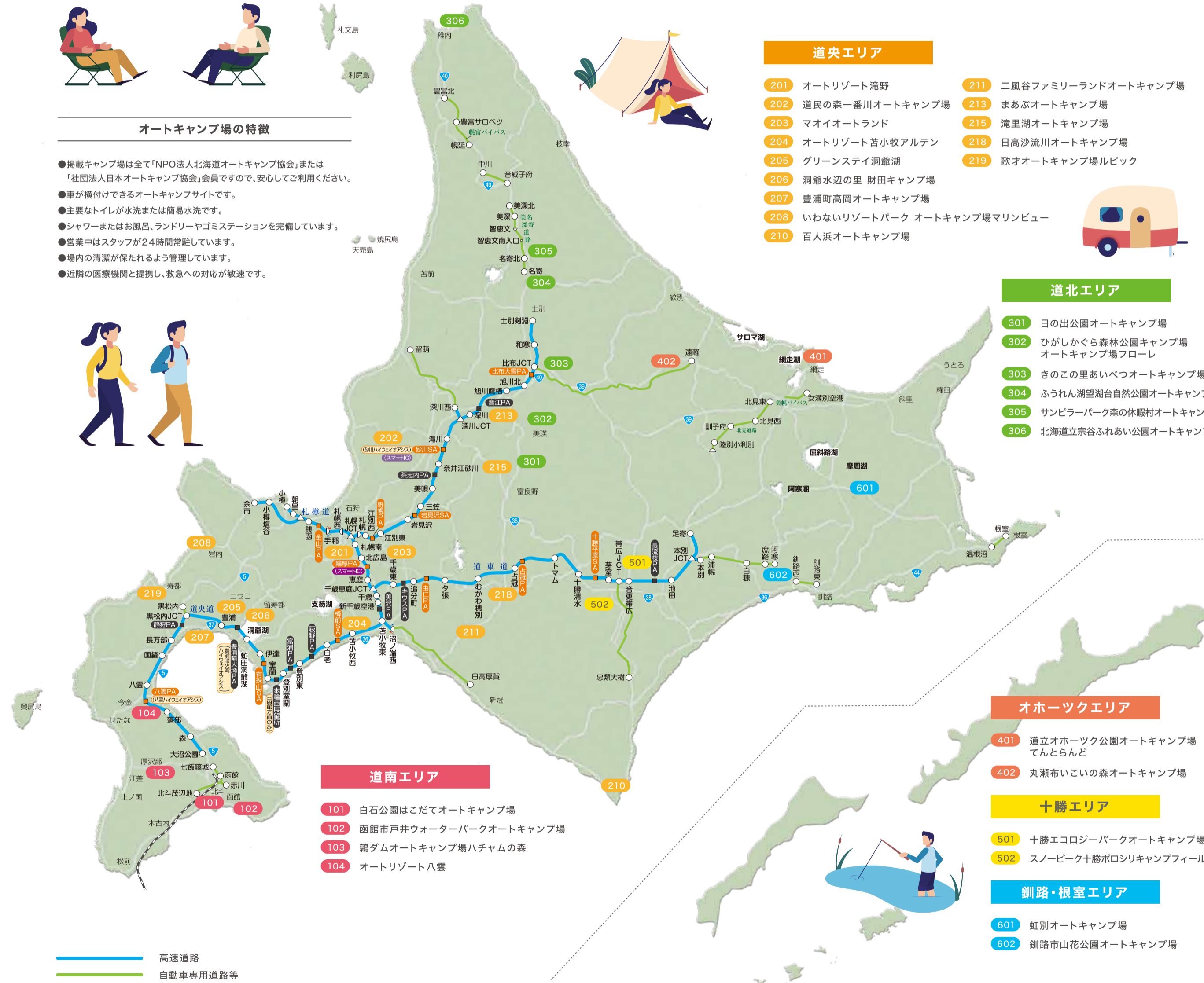
# AUTO CAMPSITE GUIDE

## オートキャンプ場 ガイド



### オートキャンプ場の特徴

- 掲載キャンプ場は全て「NPO法人北海道オートキャンプ協会」または「社団法人日本オートキャンプ協会」会員ですので、安心してご利用ください。
- 車が横付けできるオートキャンプ場です。
- 主要なトイレが水洗または簡易水洗です。
- シャワーまたはお風呂、ランドリーやゴミステーションを完備しています。
- 営業中はスタッフが24時間常駐しています。
- 場内の清潔が保たれるよう管理しています。
- 近隣の医療機関と提携し、救急への対応が敏速です。



### 道央エリア

- 201 オートリゾート滝野
- 202 道民の森一番川オートキャンプ場
- 203 マオイートランド
- 204 オートリゾート苫小牧アルテン
- 205 グリーンステイ洞爺湖
- 206 洞爺水辺の里 財田キャンプ場
- 207 豊浦町高岡オートキャンプ場
- 208 いわなリゾートパーク オートキャンプ場マリビュー
- 210 百人浜オートキャンプ場
- 211 二風谷ファミリーランドオートキャンプ場
- 213 まあぶオートキャンプ場
- 215 滝里湖オートキャンプ場
- 218 日高沙流川オートキャンプ場
- 219 歌オオートキャンプ場ルビック



### 道北エリア

- 301 日の出公園オートキャンプ場
- 302 ひがしかぐら森林公園キャンプ場 オートキャンプ場フローレ
- 303 きのこの里あいべつオートキャンプ場
- 304 ふうれん湖望湖台自然公園オートキャンプ場
- 305 サンビラーパーク森の休暇村オートキャンプ場
- 306 北海道立宗谷ふれあい公園オートキャンプ場

### オホーツクエリア

- 401 道立オホーツク公園オートキャンプ場 てんとらんど
- 402 丸瀬布いこいの森オートキャンプ場

### 十勝エリア

- 501 十勝エコロジーパークオートキャンプ場
- 502 スノーピーク十勝ボロシリキャンプフィールド

### 釧路・根室エリア

- 601 虹別オートキャンプ場
- 602 釧路市山花公園オートキャンプ場

### 道南エリア

- 101 白石公園はこだてオートキャンプ場
- 102 函館市戸井ウォーターパークオートキャンプ場
- 103 鶉ダムオートキャンプ場ハチャムの森
- 104 オートリゾート八雲

—— 高速道路  
—— 自動車専用道路等

一度は立ち寄ってみたい! 体験したい!

### オススメ Spot & Activity ガイド



宗谷岬

言わずと知れた日本のてっぺん。多くの観光客やライダーが目指す国内最北の地。すぐ目の前にはサハリンの島影が見え、最果て感がたどよう場所。



青の洞窟 【小樽・積丹】

近年人気の新しいスポット。小樽の青の洞窟へは小樽運河などから小型船や、シーカヤックで向かうツアーも。積丹の洞窟へはシュノーケルツアーがある。



ラフティング 【各地】

ゴム製の専用ボートに仲間と乗り込み、ガイドの合図に合わせて激流を下るツアー。スリル満点。ニセコや南富良野、豊平川や旭川近郊でもツアーが催行。



然別湖

大雪山国立公園唯一の自然湖。北海道の湖では最も高い標高810mにあり「天空の湖」とも呼ばれている。周囲にはオケササギやオジロワシ、クマガラなどが生息する。



乗馬トレッキング 【各地】

北海道和種の「どさんこ」やサラブレッドに乗ってトレッキングができるツアーコースが道内あちこちにある。草原・海岸線・パノラマ眺望など多彩。



熱気球 【ニセコ・富良野】

カラフルな気体にガスボンベから熱を入れてふわりと上昇。パイロットの操作でゆっくりと上空へ。催行は気象条件によるものの、大空からの眺めは感動的。



カヌー 【美々川・各地】

新千歳空港にも近い美々川はカヌーファンにはおなじみの川。温泉の雰囲気を感じながら初心者でも下れる川でもある。クリアカヌーのツアーもあり。



樽前ガロー

苫小牧の樽前山麓にある渓谷。溶岩の大地を川が侵食し、切り立った岩が特異な景観を見せる。岩肌には深緑のコケが張り付いていてピロードのじゅうたんのよう。



ジップライン 【大沼公園・各地】

特殊な器具・ハーネスを取り付けて1本のワイヤーを滑車で滑り降りるアクティビティ。最初はドキドキながら、慣れると爽快な空中散歩が楽しめる。



襟裳岬

風速10m以上の風の吹く日が年間260日以上もある日本屈指の強風地帯。ここも最果て感たっぷりのすごい景色が広がる。岩礁地帯にはアザラシもいる。

世界中のアイデアやテクノロジーが繋がれば、妄想は、すべて実現できる。世界は、もっと面白くなる。  
誰も見たことがない未来を、札幌トヨタから。

# おかげさまで 創立74周年 札幌トヨタ



アウトドアでも! 非常時でも!  
「どこでも電気」といっしょに、  
快適なキャンプを満喫しよう!

## トヨタの外部給電システム

### AC100V/1500W



“いざ”という時にうれしい! アクセサリーコンセント! どこにいても、普段と同じように家電\*1が使えます。

クルマの新しいカタチ。それは、「移動する電力」。  
キャンプやバーベキューに出かけた時だって、家電\*1を使って楽しむことができます。  
1500Wの最大出力\*2で電力を供給できるため、炊飯器やプロジェクターなど  
同時に複数の電化製品\*1を動かすことができます。  
合計1500W以内であれば複数の電化製品\*1の同時使用もできるので、  
普段の生活と同じレベルの電力を使用することができます。



プリウス S“ツーリングセレクション”  
(E-Four\*)  
車両本体価格 (消費税別) 3,005,200円  
\*外部給電コンセント2個 / 非常時給電システム\*

例えばプリウスなら

**PRIUS E**を除く全車に設定

標準装備: Aプレミアム“ツーリングセレクション”, Aプレミアム  
メーカーオプション: A“ツーリングセレクション”, A.S“ツーリングセレクション”, S  
\*外部給電コンセント2個 / 非常時給電システム\*

\*1: 製品によっては正常に作動しない場合やご注意いただきたい項目があります。\*2: 合計1500W以下の電化製品をご使用ください。1500W以下の電化製品でも正常に作動しない場合があります。詳しくは販売店におたずねください。\* 営業電のW数は一般的な目安です。製品の種類や大きさにより消費電力が大きく異なる場合があります。また、立ち上がり時などは瞬間的に電力を消費します。



# 札幌トヨタ

- 営業スタッフ検定 114名在籍
- インポート 56名在籍
- 店舗数(中古車含む) 41店舗
- ハイブリッド車取扱い年 23年
- ハイブリッド車販売台数 184名在籍

お客様相談テレホン/フリーダイヤル  
**0120-030040**  
[本社] 060-0001 札幌市中央区北1条西7丁目3-8

くわしくはWEBでチェック  
札幌トヨタ 検索

お手軽なWEB申込はこちら!  
試乗予約 カタログ請求 入庫予約

友たち募集中!!  
LINE公式アカウントはじめました。

※記載のクルマのボディカラーおよび内装色は、撮影・印刷インキの関係で実際の色とは異なって見えることがあります。※保険料、税金(除消費税)、登録費用、リサイクル料は別途申し受けます。※車両本体価格には付属品は含まれておりません。※価格は2020年3月現在(消費税10%)のものです。\*E-Fourは、機械式4WDとは機構および性能が異なります。様々な走行状態に応じてFF(前輪駆動)走行状態から4WD(4輪駆動)走行状態まで自動的に制御し、安定した操縦性・走行の安定性および燃費の向上に寄与するものです。

SERENA マルチベッド

セレナ マルチベッド ハイウェイスターV  
2000・4WD・エクストロニックCVT・乗車定員5名  
車両本体価格 3,746,600円 (税込)

出掛けよう!!

家族で冒険に

NEEDSBOXシリーズ  
北海道日産だからできる、こだわりのカスタムカー!

NEEDSBOXシリーズの  
詳細はこちらから!



NVのための専用展示スペース。常時NEEDSBOXシリーズをご覧いただけます。  
※全てのラインナップを展示しているわけではございません。展示車両につきましては事前に各店舗へお問い合わせください。

### NV CONCEPT STORE

北海道日産 千歳店  
TEL.0123-22-1711  
北海道千歳市北信濃799番地2  
【営業時間】10:00~19:00【定休日】毎週火曜日

### NV CONCEPT SPACE

北海道日産 東店  
TEL.011-784-2223  
北海道札幌市東区東条4条1丁目1番8号  
【営業時間】10:00~19:00【定休日】毎週火曜日

## 北海道日産

本社: 札幌市東区北19条東1丁目2番20号  
 ●店舗営業時間: 10:00~19:00(日曜・祝日は18:00) 定休日: 毎週火曜日  
 ●お客様相談室: ☎0120-090-823 ※10:00~18:00(毎週火曜休み)  
<https://ni-hokkaido.nissan-dealer.jp/> 北海道日産

中央店	☎(011)252-2323 札幌市中央区北3条東4丁目5-1	白石店	☎(011)862-9051 札幌市白石区本通14丁目南5-15	静内店	☎(0146)42-1711 日高郡静内町向静内本町1丁目3-13
西店	☎(011)611-1231 札幌市中央区北5条西2丁目1-1	東店	☎(011)784-2223 札幌市東区東条4条1丁目1-8	室蘭店	☎(0143)44-2101 室蘭市日の出町3丁目7-10
北店	☎(011)711-6111 札幌市東区北19条東1丁目2-20	厚別店	☎(011)898-3223 札幌市厚別区厚別東4条7丁目2-10	伊達店	☎(0142)23-4112 伊達市梅本町39-40
新琴似店	☎(011)717-1231 札幌市北区新琴似3条1丁目1-39	小樽店	☎(0134)25-3111 小樽市有明町3-5	岩見沢店	☎(0126)22-2331 岩見沢市9条西11丁目6-1
琴似店	☎(011)661-0291 札幌市西区宮の沢1条2丁目3-8	倶知安店	☎(0136)22-1145 紋部郡倶知安町南11条東1丁目5	空知店	☎(0125)53-2341 砂川市空知太東1条3丁目3-3
手稲店	☎(011)665-6923 札幌市手稲区新築5条1丁目1-6	千歳店	☎(0123)22-1711 千歳市北信濃799-2		
月寒店	☎(011)852-1535 札幌市豊平区月寒中央通11丁目6-1	苫小牧店	☎(0144)55-1723 苫小牧市新明町2丁目1-1		

# RAV4 好きにまみれる!



**RAV4 Adventure (4WD)** 3,218,600円  
車両本体価格(消費税10%込み)

Photo: RAV4 Adventure ボディカラーのアクセントカラーメタリック(1KG×アーマー)カラーキ(6X3) [2QU] (65,000円)はメーカーオプション

車両本体価格帯	ガソリン	ハイブリッド
	2,679,600円 [X(2WD)]	3,433,100円 [G-Z Package*(4WD)]
		3,281,300円 [HYBRID X(2WD)]
		3,908,300円 [HYBRID G(E-Four)]

### ダイナミックトルクベクタリングAWD

走行状況に応じ、前後トルク配分に加えて後輪トルクを左右独立制御。4輪駆動が不要な時にプロペラシャフト前後で動力伝達を切断し燃費向上を図ります。  
[Adventure, G-Z package\* に標準装備]

### たっぷり積めるラゲージスペース

リヤシート使用状態でラゲージの奥行きは1,015mmを確保。キャンプ用品もたっぷり積めます。また、ラゲージ床面は樹脂製なので、反転させれば濡れた荷物も気兼ねなく載せられます。

### ハンズフリーパワーバックドア

(踏み込み防止機能・停止位置メモリー機能付)  
 スマートキーを携帯していれば、リヤバンパーの下に足を出入し入れるだけで、バックドアが自動開閉。両手が荷物でふさがっているときに便利です。  
[G-Z Package\* に標準装備。Adventure/HYBRID Gにメーカーオプション]  
■ハンズフリーパワーバックドアについては、作動条件についてご注意ください。詳しくは取扱書をご覧ください。

**Netz ネットトヨタ札幌**

本社(〒065-8601) 札幌市東区北25条東1丁目1番38号  
 ☎011-791-4111 (代) お客様相談センター/フリーダイヤル0120-001-087

QRコード対応の機種をお持ちの方は右のQRコードからアクセスできます。

## 中空知の魅力が詰まった滝川へ、快適キャンプの旅!



一面の菜の花畑  
 グライダー飛行体験  
 天然温泉  
 滝川ジンギスカン  
 クラフトビール  
 岩盤浴

### 滝川は中空知の魅力がいっぱい

札幌からクルマで約90分、旭川からは約45分の滝川市。人口約4万人を擁する中空知の中核都市だ。石狩平野のど真ん中にあり、交通の要衝として発展してきた。滝川は国内有数の作付け面積を誇る菜の花畑で知られる。毎年、5月下旬から6月上旬には市内あちこちに黄色いじゅうたんの畑が見られる。

一方、上昇気流が発生しやすく、航空管制の制約も少ないことからスカイスポーツも盛んで「たきわスカイパーク」ではグライダー愛好家が集まり、一般の人も体験飛行が楽しめる。滝川グルメでは、なんといってもジンギスカンだろう。

滝川市は「味付けジンギスカン発祥の地」。松尾ジンギスカンをはじめとして5社のジンギスカンメーカーが味を競う。アルコールでは「滝川クラフトビール」というクラフトビールがあるほか、近年人気の空知ワインも味わいたい。イベント・お祭りとしては、6月に地元の滝川神社春季例大祭が、7月の最終日曜日はサマースカイフェスタ2020が、9月の中旬にはそらちワインフェスタ2020が、それぞれ予定されている。ぜひ、参加して楽しんでみよう。

### 泊まりはグランピングか手ぶらキャンプ

滝川にはこの春アウトドアフィールドが誕生した。新設のキャンプフィールドは市街地から約5キロと近い上に石狩川の河跡湖ラウネ川のほとり。元はパークゴルフ場だったエリアをリノベーションした。そのため、ハイマツなど低木がいに感じに残され、ゆるやかにプライベート感たっぷりのセラレトされた空間になっている。テント持ち込みのフリーサイト99区画に加え、特筆すべきは6サイトのグランピングエリア。大型の円形テントが2つ設置され、リビング用と寝室用がある。その間には、タープが張られたダイニングスペースがゆったりとつくられている。テント内は、ノルディックブルーやエスニックといった3つのテーマに基づいたおしゃれなアイテムで演出される。芝生の地面にたき火ブロックが置かれ、夜は花火やたき火で楽しむことが可能だ。食事はもちろん、まさにグラマラスなキャンプが楽しめるだろう。

### カヌー体験や川の科学館で学ぶ

サイトの隣には「滝川ふれあいの里」という温泉施設がある。重曹泉という泉質の天然温泉にいやされ、大きな窓がある岩盤浴やサウナで整うことも可能だ。食事はレストランも利用できる。今後、豪華BBQなど食事がセットになったプランも登場予定とのことだ。近くには「滝川市B&G海洋センター」があり、初めての人でも川カヌー体験ができる。「川の科学館」も近くにあるので子どもたちは絶好の学びの場。ぜひ見学してみよう。

「滝川の魅力をごこから発信したい」と語る(株)北のたまゆら常務取締役の遠田順彦さん。温泉施設の指定管理を受けた2018年4月からキャンプ場を思い描いていたそうだ。「はじめてキャンプをする人にぜひ来てほしい。手ぶらキャンプもあるので、非日常のアウトドアの世界を手軽に安全に楽しんでください」と。ここ滝川には「カモ、白鷺米、そばの産地でもあるので手打ちそばも味わってみてほしい」と準備に意欲がない。

◀お話をうかがった北のたまゆらまるごとそらちの総合プロデューサーである(株)北のたまゆら常務取締役遠田順彦さん

## ライフスタイルに合わせて選べる・遊べるみんなの1台

# Walk ウォークでくるま旅!

Multipurpose Vehicle

### タイプA(乗車定員9名)

二の字対面シート  
 3人掛けシート  
 シャワーヘッド付シンク  
 脱着式テーブル  
 折りたたみ式ベッド

ファミリー&🐶🐱にオススメ!  
 ※8ナンバー登録

### タイプC(乗車定員6名)

二の字対面シート  
 シャワーヘッド付シンク  
 脱着式テーブル  
 シート下トランクルーム

二人旅&🐶🐱にオススメ!  
 ※8ナンバー登録

ハイエース	キャラバン	ハイエース	キャラバン
◆スーパーロングハイルーフワイド幅 2.7ガソリン 4WD 車両本体価格(税込) <b>4,643,100円</b> ◆ロングハイルーフ標準ボディ 2.8軽油 4WD 車両本体価格(税込) <b>4,931,300円</b> ◆ロングミドルーフワイド幅 2.7ガソリン 4WD 車両本体価格(税込) <b>4,797,100円</b>	◆スーパーロングハイルーフワイド幅 2.5ガソリン 4WD 車両本体価格(税込) <b>4,675,000円</b> ◆スーパーロングハイルーフ標準幅 2.5軽油 4WD 車両本体価格(税込) <b>5,046,800円</b>	◆スーパーロングハイルーフワイド幅 2.7ガソリン 4WD 車両本体価格(税込) <b>4,621,100円</b> ◆ロングハイルーフ標準ボディ 2.8軽油 4WD 車両本体価格(税込) <b>4,892,800円</b>	◆スーパーロングハイルーフワイド幅 2.5ガソリン 4WD 車両本体価格(税込) <b>4,675,000円</b> ◆スーパーロングハイルーフ標準幅 2.5軽油 4WD 車両本体価格(税込) <b>5,046,800円</b>

※表記価格には、諸費用(消費税を除く)は含まれておりません。

お問い合わせはこちら! ☎0155-36-7711  
 https://www.dream-a-t.jp/ ☎0155-36-7746  
 帯広市西20条南3丁目53-22 定休日:第1日曜日・毎週火曜日  
 営業時間:9:00~18:00

新しい未来に大きな夢.....  
**DREAM**  
 トヨタ車体 ドリーム・エーター 株式会社

## 2020.4/24<sup>FRI</sup> OPEN

滝川キャンプサイト  
 まるごとそらち  
 MARUGOTO

上質なキャンプグッズとおもてなしで、グランピングも楽しめる!  
 遊んで食べて、温泉もすぐそこ♪ まるごと空知を楽しもう!

所在地:滝川市西滝川76番地1(滝川駅から4.7km) / 営業期間:4月末~10月末 / 区画数:フリーテント区画98・他:グランピング区画(詳しくはお問い合わせください) ※フリーテントエリアご利用のお客さまにもご利用いただける、タープや寝具、キッチングッズなどのレンタル品(有料)、飲み物、木炭などの消耗品の販売もご用意しています。/ 料金: ¥1,500~(詳しくはお問い合わせください)

ACCESS  
 JR 手塚や札幌 / 40分  
 滝川・札幌 / 1時間30分  
 滝川・旭川 / 30分  
 CAR 札幌IC→滝川(道央自動車道) / 49分  
 滝川・札幌 / 1時間30分  
 滝川・旭川 / 50分

ご予約・お問い合わせ TEL.0125-26-2000 [事務所]  
 WEBからのご予約は marugoto-sorachi.com

所在地:滝川市西滝川76番地1

