

HOKKAIDO CAMP & OUTDOOR PRESS

06
2022

北海道キャンプ&アウトドアプレス

FREE MAGAZINE

グルメ
キャンプ
特集



今年のキャンプは
グルメデビュー!

INDEX

- 北海道のキャンプ座談会
- 新OPENキャンプ場ガイド
- ban.K Camp Field
- 北広島かえるキャンプ場
- 札幌市, ANOTHERSKY Camping field
- 余市アウトドアパーク・ノボリ
- RVパークガイド
- オートキャンプ場ガイド
- OUTDOOR SPICE!
- 簡単! キャンプ飯レシピ
- 知っておくべき
キャンプ・アウトドアのマナー8箇条

photo by nakajima fumiharu (BLUE COLOR DESIGN)

札幌トヨタ



電気があれば、
非常食だって
ホカホカになる。

給電能力は、約6日分!
アウトドアや非常時にも安心!

AC100V・1500W/非常時給電システム付*を
センターコンソールボックスやラゲージに設置。
災害などによる非常時に電力が必要な場合、
走行機能を停止させた安全な状態で
給電を約6日間行うことができます。

電力供給時間
約6.0日
(ガソリン満タン/消費電力400W時)

*ノア・S-Z (ハイブリッド車)に標準装備。S-G, X (ハイブリッド車)にメーカーオプション。
ヴォクシー-S-Z (ハイブリッド車)に標準装備。S-G (ハイブリッド車)にメーカーオプション。

スマホなら	LED電球なら	電気ストーブなら	炊飯器なら
約5500回分* 充電できます。	約7800時間分*	約70時間分*	約45時間分*

消費電力の合計1500W以内なら、複数の電気製品を同時に使えます。

				=	同時使用合計 給電能力 1260W 1500W
--	--	--	--	---	--

■電気製品の消費電力は一般的な目安です。製品の種類や大きさにより消費電力は大きく異なる場合があります。また、立ち上がり時などは瞬間的に電力を大量に消費します。
*1.スマートフォンを充電するための消費電力: 1000mAh/10Wh。LED電球を1時間点灯するための消費電力: 約55kWh (約55,000Wh)。2. LED電球1個を1時間点灯するために必要な電力: 6.9W。1h=6.9Wh。ノア/ヴォクシーが満充電・ガソリン満タン時に外部給電できる電力: 約55kWh (約55,000Wh)。LED電球を点灯できる時間: 約55,000Wh/6.9Wh=約7,971時間。*3. 電気ストーブを1時間使用するために必要な電力: 750W。1h=750Wh。ノア/ヴォクシーが満充電・ガソリン満タン時に外部給電できる電力: 約55kWh (約55,000Wh)。電気ストーブを1時間使用できる時間: 55,000Wh/750W=約73時間。*4. IH炊飯器を1時間使用するために必要な電力: 1,200W。1h=1,200Wh。ノア/ヴォクシーが満充電・ガソリン満タン時に外部給電できる電力: 約55kWh (約55,000Wh)。IH炊飯器を1時間使用できる時間: 55,000Wh/1,200W=約45時間。計算。

多彩なシートアレンジと
大容量・機能的な収納で快適空間!

多彩なシートアレンジが可能な
ノア&ヴォクシーなら、
家族一人ひとりがゆったりと過ごせる
空間づくりをお約束します。

食事、休息も、
家族みんなが、
ノビノビ・ゆったり。

高さのあるものも
置かず入る!



リヤフラットソファモード
(8人乗り)

スーパーラゲージボックス*

*スエーデン製。選別した場合、スーパーラゲージボックスの中にスウェーデン製(カー)が搭載されます。
ノア: 全車標準装備。ヴォクシー: 全車標準装備。容量はAP S-G (ハイブリッド車・7人乗り)。

人生を楽しみつくすピックアップ HILUX

仕事にも!! レジャーにも!! HIACE



札幌トヨタ お客様相談テレホン/フリーダイヤル
☎0120-030040
〒060-0001 札幌市中央区北1条西7丁目3-8

アソビ! 夏の定番
Northern BOX
ノーズン ボックス
季節のドライブスポットや
グルメ・アクティビティをご紹介!
最新情報はこちらから!

くわしくはWEBでチェック
札幌トヨタ 検索

友だち募集中!!
LINE公式アカウント
はこちら

札幌トヨタの中古車在庫を
簡単に検索できます!

2大キャンプ番組がアウトドアをもっと楽しく！

「ザ ロイヤルパークキャンパス札幌大通公園」のルーフトップで開催された、北海道の2大キャンプ番組キャスト3名による座談会。番組の裏話はもちろん、思い出のキャンプロケやキャンプ飯のお話で盛り上がりました。



UHB WE CAMP! キャスト

木村 真穂

KIMURA MAHO

1996年、札幌市生まれ。モデル、タレント、リポーターとしてTVやラジオなどで活躍中。趣味はコンサドーレ観戦。キャンプ場で飲むコービーに憧れるアウトドアビギナー。



AIR-G' Sound CAMPING パーソナリティー
UHB WE CAMP! キャスト

中村 夏音

NAKAMURA KANON

1998年、小樽市生まれ。モデル、タレントとしてTVやラジオ、映画などで活躍中。趣味はクロスバイクと登山。自然と動物を愛するアウトドア派。

AIR-G' Sound CAMPING パーソナリティー
プロキャンパー

星 昌宏

HOSHI MASAHIRO

1984年、札幌市生まれ。日本唯一のプロキャンパーとして2021年に商標取得。株式会社alpha代表取締役として映像制作事業に参入。プロキャンパーズネットワーク合同会社(東京)設立。



りました。

星 「Sound CAMPING」では、ラフティングですごいことになったよね。「札幌市定山溪自然の村」のロケの時、キャンプ場だけでなく周辺で楽しめるアクティビティもご紹介するんですけど、その時はラフティングだったんです。雪解けシーズンは川が増水していて、撮影スタッフが機材ごとずぶ濡れになるくらいのもすごい体験でした。

中 村 私、星さんが話を振ってくれていたのに普通に無視しちゃうくらいのテンションになりました(笑)

星 本当、もう何もコメントできないくらいだったよね(笑)リアルな環境音をお届けしているので、リスナーにはその迫力ごと伝わったと思います。

中 村 先日の滝川市のキャンプ場「まるごとそらち」の回で挑戦したサイクリングも、かなりの向かい風できつかったですよね(笑)

星 往復11kmの…。あれはきつかったです!!

木 村 大変というか達成感があったロケってやっぱり印象に残りますよね。

「WE CAMP!」は、実はスタッフにアウトドアに詳しい方が多くて、キャンプインストラクターの方もいたり。でもあえて何にも手をかかずに、私たちを見守ってくれているんです。初めの頃、私たちがうまくテント設置もできなくて…。スタッフの皆さんが寒い中で唇を紫色にして見守っていてくださる姿を見て、もっとうまくやりたいとモチベーションも上がりました。最近は私たちがちゃんと「キャンプ」ができていくという感じになってきて、ますます良いチームになってきたんじゃないかなと思っています。



キャンプ飯を楽しもう！

中 村 私、最近メスティン料理担当なんです。新篠津の味噌でちゃんちゃん焼きを作ったり、土別の「焚き火キャンプ場 土別ベコラ」でのロケではサフォーク肉でマト煮込みしたり。失敗を重ねて…ですけど、楽しいです!

星 スタッフと一緒にメスティンで料理対決した時もあったよね。あれは盛り上がったし、すごく楽しかった。プライベートですら、ある程度作ってしまったものを持ち寄っても良いよね。

自分が作ったもので言うと、メスティンで好み焼きを作った時は周りの反応が良かったかも。メスティンにキャベツ、豚肉、卵、天かすに餃子の皮を入れて焼く。おいしいです。

木 村 キャンプ場近くの道の駅とかで、野菜を買って焼くだけでかなり楽しめますよね。スパイスを持ちよって、どれが合うか試して感想を言い合ったりした時もすごく良かったです。私はアウトドアスパイス「金のほりにし」がお気に入り。まさに万能系という感じです!

中 村 トリュフ塩もいいよね! 絶対おいしいくなる。

星 それをかければ間違いない、っていう調味料があると頼もしいよね。肉とそれだけ、みたいな。シンプルで良い。

中 村 そうですよね、安心感! 調味料じゃないけど

「さばの水煮缶」も安心感すごいですよね? 何か缶詰を持っていくならおすすめですね。

星 そのまま食べてもいいし、お味噌汁にしてもいいしね! でも実は個人的には、キャンプの時はあまりご飯を作る時間を長く取らずに、のんびりする時間を増やしたいからあまり手の込んだものは作らないかも。最近はもうお弁当が1番ってなってる。お酒もゆっくり飲みたいし(笑)

おすすめ簡単キャンプ飯を教えてください!

星 たまに作るのは「焼きポトフ」。アルミホイルに鶏肉と玉ねぎとかブロックリーとか、余った野菜をなんでも入れる。網の端ごとでも置いておいて。無水調理なんですけど、野菜の水分でポトフ感が出るんですよね。鶏はジューシーだし、肉の旨味が野菜がしっかりすってて、なんというか…おいしいんですよ(笑)

中 村 あれはかなりおいしかったです!



木 村 おいしかったのは「クリームチーズ&甘納豆」。ただ混ぜるだけで簡単だし、クラッカーに載せたらもう絶対おいしい。ワインと一緒に食べたら最高でした!

中 村 あ〜それは絶対だね。お気に入りの調理器具があるとやっぱり色々作りたくなるよね。メスティンも使っていろいろにコツがわかってきて楽しいな〜。失敗もするけど…(笑)

木 村 「WE CAMP!」での失敗を「Sound CAMPING」で活かしてる感ない?(笑)

中 村 いやいや、そんなことは!

星 確かに夏音ちゃん失敗しているイメージあんまりないよね。メスティン料理対決でもグランプリだったし。

中 村 挑戦するたびに、だんだん加減がわかってくる



感じはありますよね。洗いを極力減らしたくて考え出した「北のなかむら 丸ごとこねぎ」は、調理器具はハサミだけ! 番組のブログにレシピも載せてもらってます。

視聴者の方へメッセージ

木 村 「WE CAMP!」は始まったばかりの頃は、アウトドアに詳しい方が見ると「それも知らないの!？」って感想になってしまったと思うんですけど…(笑)最近はやっと「キャンプ」ができるようになってきたし、いろんなことに対してコメントできるようになってきたので、ぜひまたご覧になってみてください。

あとはライト層というか、アウトドアにあまり詳しくないよと言う方には特に見ていただきたいです。一緒に成長していく気持ちで楽しんでいただくと嬉しいです(笑) これからもキャンプ場のご紹介はもちろん、地域の食材を使ってキャンプ料理に挑戦していくので、お料理好きの方にもおすすめしたいです!

星 「Sound CAMPING」は日曜の朝に放送しているんですが、音で楽しむアウトドアとして、耳だけでもフィールドにいるような気持ちで楽しんでもらえると嬉しいです。あとはキャンプ場で聞いてもらうのもおすすめです! リスナーの方のキャンプ場選びのヒントや、キャンプを始めるときに知っておきたいと思っています。

中 村 私は「Sound CAMPING」では4回目のロケに行ってきたばかりなんですけど、もう心から楽しくて、素の感情をありのままお伝えしていますので、そんな自然体のやりとりを楽しんでもらえたら嬉しいです。「WE CAMP!」は色々できるようになってきたキャストをぜひ見てほしいです!(笑)

●撮影協力



ザ ロイヤルパーク キャンパス 札幌大通公園
地下鉄「大通駅」23番出入口すぐそば
TEL.011-208-1555

新しい時代のステイが楽しめる「MAKE IT HAPPEN」なホテル。道産木材を使った内装が映えるラウンジやレストランが人気。ルーフトップでは焚き火や屋外シアター、音楽イベントなども。

北海道に、**5uh** ユーがいる。**WE CAMP!**

毎週 金曜 深夜1:14~ ON AIR

アウトドアの魅力を発信! キャンプ体験バラエティ。北海道を舞台に、キャンプ初心者の方の女子2人が、さまざまなスタイルのキャンプに挑戦! ? キャンプレジビなど、YouTubeでも配信中国!



AIR G **Sound CAMPING**
80.4 FM HOKKAIDO

毎週 日曜 朝9:00~9:25 ON AIR

全編オールロケ。森キャンプなら木々がよく音や野鳥の鳴き声を、海キャンプなら波の音やカモメの声も楽しめます。日曜の朝にキャンプの雰囲気まるごとお届けします。





★
注目の新キャンプ場を紹介！
NEW!!
OPEN
CAMP GROUND GUIDE
北海道
新OPENキャンプ場ガイド
text/Possibility.Labo
https://possi-labo.com

札幌市中央区にあるさっぽろばんけいスキー場に、2021年6月にオープンした新しいキャンプサイト。四方を山々に囲まれており、中央区にありながらたくさんの緑が感じられる場所です。キャンプサイトは、カーサイト16区画とフリーサイト24区画の2種類。その他に、手ぶらキャンプブランやランタンやキャンプマットなど単品のレンタル用品も揃っています。スキー場に新設されたキャンプサイトの気になる傾斜ですが、段状に設計されており、オートサイトもフリーサイトも全く気になりません。特に上段サイトからの景色は、キャンプサイトを一望できるため格別です。フリーサイト専用の駐車場が、2022年春にサイト近くに増設されました。冬のスキー場営業から、夏は場内が様変わり。敷地内には、ジップライン・ツリートレッキング体験やマウンテンバイクコース、

テニスコートや釣り堀、トランポリンやスケートボードのランプ練習場が使えるサマーアクティビティパーク、小さなおさんが遊ぶ遊具や水遊び場があり、夏も多くの利用者で賑わっています。センターロッジでは、「森のやさしい屋さん」が平日も営業。毎朝スタッフが長沼の契約農家から集荷した新鮮な野菜を販売しています。売店では山菜そばやうどん、ハンバーガーやソフトクリームなどがテイクアウトでき、BBQセットは予約不要で購入することができます。野菜もBBQ用の肉もスパイスなどの調味料も現地調達することができます。レンタル用品も揃っているため、キャンプ初心者の学生からファミリーまで幅広い世代でも手軽にキャンプが楽しめます。初年度から週末を中心に予約が入っており、利用者も増えています。※ベットの全面不可

- 📍 札幌市中央区盤渓410番地
- ☎ 011-641-0071
- 🚗 地下鉄円山公園駅から徒歩約4km(車で約10分)
- 📅 5月下旬～10月下旬
- 💰 入場料一人500円(未就学児無料)、フリーサイト1区画3,000円、カーサイト1区画4,000円(夏休みを除き平日は500円引き)手ぶらキャンプ15,000円(1グループ4名まで)
- 🕒 IN 13:00～17:00 OUT 10:00
デイキャンプ 11:00～16:00 ※デイキャンプ料金あり
- 🐾 不可

★ NEW OPEN CAMP GROUND GUIDE _ 01
BAN.K CAMP FIELD
ban.K Camp Field

さっぽろばんけいスキー場に2021年夏
キャンプサイトがオープン！



キャンプスパイスや薪や炭などの消耗品販売も豊富



ジップラインは宿泊者500円引きで利用可能
全8ステージもあり森が満喫できます

📍住所 ☎電話番号 🚗アクセス 📅営業期間 💰料金 🕒利用時間 🐾ペット同伴 ※掲載情報(データ)は2022年6月現在の情報です。料金や時間に変更になる場合もありますので、ご利用の際には、必ず事前に施設にお問い合わせのうえご利用ください。

リサイクル用品はスポーツ・RC・ショップにおまかせ!!

キャンプ用品も! 自転車も!

Instagramもチェック!

おクルマのことなんでもいっしょにおまかせ!

WEBサイトはこちらから

TCS
トータルカーライフサポート

石上車輛グループ

月寒店
札幌市豊平区月寒東3条10丁目2-1
TEL 011-859-7760

伏見店
札幌市中央区南15条西19丁目1-10
TEL 011-520-3030

小樽店
小樽市港町7番2号
TEL 0134-21-6602

美しが丘店
札幌市清田区美しが丘1条4丁目1-12
TEL 011-881-7600

藻岩店
札幌市南区南34条西11丁目1-5
TEL 011-588-3322

札幌市に隣接する北広島市に、新たに通年で利用できる高規格キャンプ場が2022年7月1日にグランドオープン!
白樺が多い森に囲まれたキャンプサイトは、第1エリアと第2エリアに分かれています。第1エリアには、朝食付きの宿泊可能なキャンピングトレーラーが5台常設。その他に、キャンピングカーも利用できるオートサイトAが6区画と、オートサイトBが9区画もあります。(どちらも電源付き)このエリアには、約15組利用可能なフリーサイトもあります。
道を挟んで向かいにある第2エリアは、約50組の車乗入れができるフリーのオートサイト。
また、第1エリアにある車と囲いの中に入れるドッグサイトが特徴的。テントの近くに車を停めることができ、頑丈な柵に囲まれているので、犬種問わずリードを外して快適に過ごすことが

できます。※敷地内にはドッグランもあり
場内には、恵庭岳の地下水が汲み上げられる「水くみ手押しポンプ」が2箇所あります。ポンプは誰でも自由に使い、夏の暑さを和らげる浅瀬の水遊び場は、子どもたちに人気の場所に。管理棟には、男女別のシャワールームが2室と、乾燥機付きのコインランドリー2台も完備。炊事場はお湯も使用できます。売店では肉や地元野菜、キャンプグッズの販売のほか、テントやタープ、シュラフ等のレンタルもあるので「完全手ぶら」でのキャンプも可能です。
年間営業予定で、キャンプ初心者からベテランまで、多種多様なニーズに対応している新スポット。利用料金は、平日と土日祝前日、ハイシーズン、ウィンターシーズンで異なりますので、事前にご確認の上ご予約ください。

- 📍 北広島市三島62-1
- ☎ 011-377-2205
- 🚗 道央自動車道厚岸スマートICより約5km(車で約8分)
- 📅 2022年7月1日オープン 4月中旬から12月28日、1月4日から3月中旬
- 💰 入場料大人1,200円/中学生以下800円、フリーサイト1,800円～、オートサイト3,600円～、ドッグサイト6,000円～、キャンピングトレーラーサイト20,000円～ ※詳しくはお問い合わせください。
- 🕒 IN 11:00～17:00(トレーラーは13:00～) OUT 10:30(トレーラーは11:00) デイキャンプ 11:00～17:00
- 🐾 可 ドッグラン、ドッグサイトあり

★ NEW OPEN CAMP GROUND GUIDE _ 02
KITAHIROSHIMA KAERU CAMP GROUND
北広島かえるキャンプ場

札幌市近郊に面積18,000㎡の広大な高規格
キャンプ場が2022年7月1日グランドオープン!



トレーラーは全部で5台、手ぶらでもアウトドアが満喫できます 地下水を汲み上げる水くみ手押しポンプは絶好の水遊び場



📍住所 ☎電話番号 🚗アクセス 📅営業期間 💰料金 🕒利用時間 🐾ペット同伴 ※掲載情報(データ)は2022年6月現在の情報です。料金や時間に変更になる場合もありますので、ご利用の際には、必ず事前に施設にお問い合わせのうえご利用ください。

千歳モータープール & メンテナンスファクトリー

キャンピングカーの保管・メンテナンスはお任せください!

北海道初! 千歳モータープール & メンテナンスファクトリー 誕生!

キャンピングカーが欲しいけど、駐車場が無くて...
キャンピングカーを買ったけど、メンテナンスはどこに出したら良いの?
そんなお悩み解決いたします!

キャンピングカー専用モータープールとは?

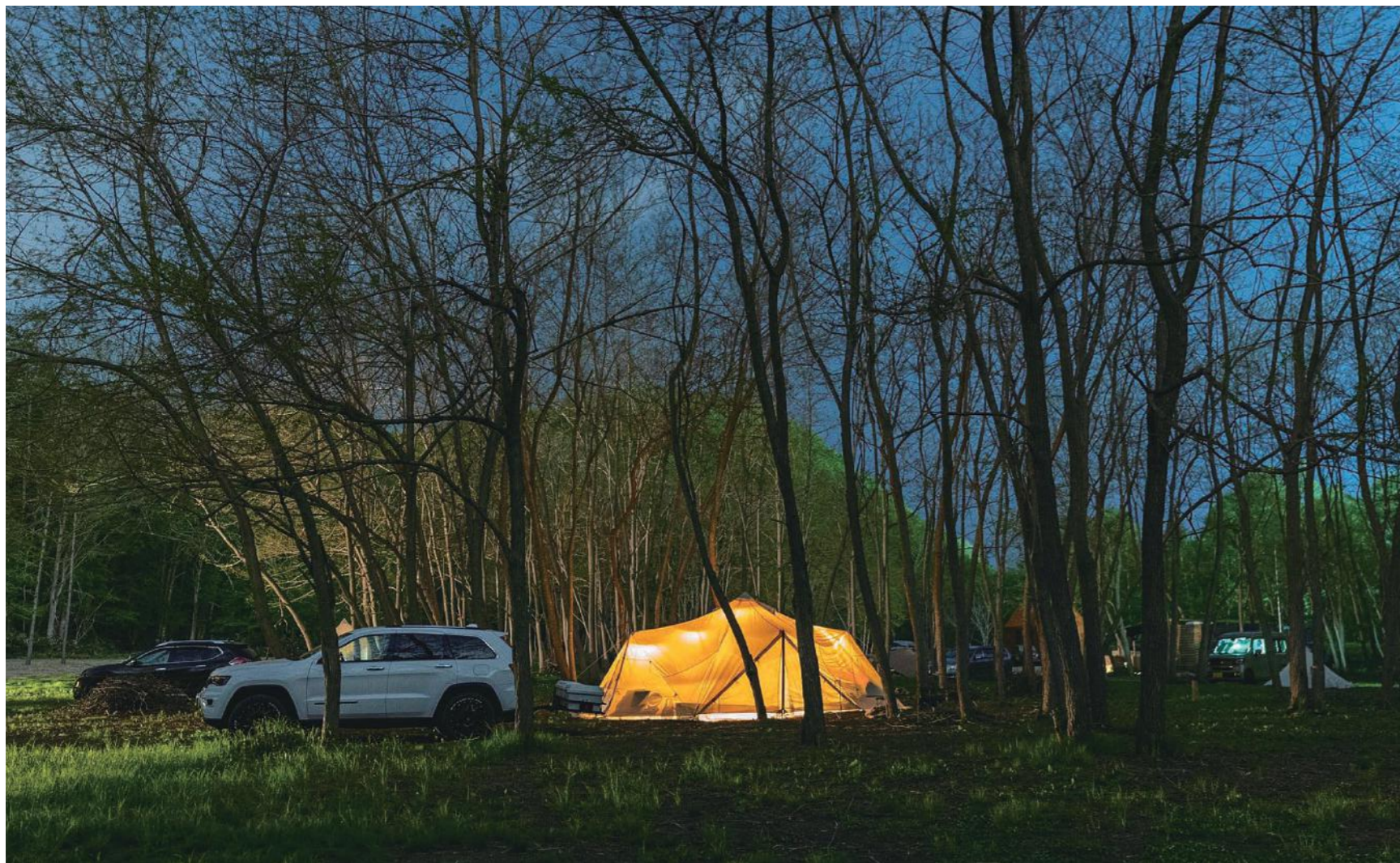
北海道警察より認定を受けたキャンピングカー専用の保管管理施設です。自宅から2km以上離れていても車庫証明取得ができます。

夏・冬タイヤ交換/お預かり保管サービスも有り

車庫証明取得もできます!

新千歳空港から数分、千歳IC降りて10分

〈運営会社〉北海道ノアドレンタカー(株)
千歳モータープール&メンテナンスファクトリー
千歳市青葉2丁目17-28
TEL 0123-21-8572
https://chitose-p.com



★ NEW OPEN CAMP GROUND GUIDE _ 03

SAPPOROSHI ANOTHERSKY CAMPING FIELD

札幌市 ANOTHERSKY Camping field

野営好みのソロキャンプから車中泊ファミリーキャンプまで幅広く楽しめる新スポット!



場内には小川が流れ、せせらぎの音に癒やされます
おしゃれな管理棟には、キャンプスライスや氷などの販売もあります

札幌市清田区有明に2021年7月にオープンした個人オーナーが開拓、経営する新キャンプ場。厚別川の隣にあるため、川の流れる音や野鳥のさえずりが聞こえてきます。キャンプサイトは、区割りがなく、芝エリアを除き車の横付けが可能。比較的林間エリアが多いですが、大型キャンピングカーでの車中泊もできる広場があるほか、丸太を使い小川を越えて森の奥へ進むと、小さなソロサイトで野営の雰囲気も味わえます。池も点在しており、利用者が好み場所を選んでテントを設営。1つのキャンプ場の中でも、選ぶサイトによって、多様な楽しみ方ができます。アーリーチェックインは、追加料金で9時30分から可能。チェックインは19:30までと遅い時間でも入場できるので、仕事終わりにキャンプ場へ行きたいというニーズにも対応。また、デイ

キャンプも9:30から18:30まで利用できるのですが、1日たっぷりキャンプサイトで過ごすことができます。おしゃれな管理棟には売店があり、かき氷やアイス、氷や水も販売。キャンプスライスや薪、炭なども揃っているので、急な忘れ物があっても安心です。設営と撤収も込みのタープやテントのレンタルプランもあり、初心者でも安心して利用することができます。現在もまだ開拓中で、2年目の2022年春には野生動物対策としてキャンプ場の周りに電柵を設置。電源が利用できるサイトも2区画加わり、1年目よりもさらに快適になっています。今後さらにサイト拡張を予定しており、訪れる度に進化も楽しめるキャンプ場です。※炊事場の水は井戸水のため飲用不可なので、持参が必要。ペットはエリア指定可。

- 📍 札幌市清田区有明254-1
- ☎ 080-1868-8228
- 🚗 道央自動車道北広島ICから約6.5km(車で約10分)
- 📅 6月1日から10月31日
- 💰 入場料大人1,000円/小学生500円、ペット500円、車1台500円/キャンピングカー1台1,000円、テント1張500円
- 🕒 IN 13:00~19:30 OUT 8:00~11:00
デイキャンプ 9:30~18:30
- 🐾 リード着用で一部のエリアで同伴が可能

📍住所 📞電話番号 🚗アクセス 🕒営業期間 💰料金 🕒利用時間 🐾ペット同伴 ※掲載情報(データ)は2022年6月現在の情報です。料金や時間は変更になる場合もありますので、ご利用の際には、必ず事前に施設にお問い合わせのうえご利用ください。

今夜の宿泊地は未定... 予定が無い自由旅へ出発!

北海道No.1 ラグジュアリークラス キャンピングカーレンタル専門店

雨でも楽しいキャンピングカー旅! 1日 18,700円~(税込)

- 最新型の高級感あふれるキャンピングカー
- 初めての運転も安心、事前内覧OK(要予約)
- 女性も安心、いつも清潔で快適な車内
- 清掃はJAL便機内清掃スタッフが担当

北海道ノマドレンタカー Hokkaido Nomad Car Rental

最新型キャンピングカー26台!

ワンちゃん専用車もご用意! 新千歳空港・JR千歳駅無料送迎 自家用車で越しの方お預かりOK 全車普通免許

北海道ノマドレンタカー 千歳店 〒066-0012 北海道千歳市美々758-134 TEL 0123-21-8572 / E-mail.info@nomad-r.jp (女満別店) (海外:台湾/タイ/オーストラリア)

ご予約・お問合せはHPから <https://nomad-r.jp> 車高情報はこちら

LINE公式

★ NEW OPEN CAMP GROUND GUIDE _ 04

YOICHI OUTDOOR PARK NOBORI

余市アウトドアパーク・ノボリ

個人オーナーが経営するキャンプ場 通年営業で冬キャンプもできます!



Aサイトは車1台乗り入れ可能、テント後ろに駐車して積 小川も近い広めのFサイト、森に囲まれた野営感が味わえます

2021年4月に余市町登町にオープンした個人オーナーが経営するキャンプ場。フルーツ街道そばの果樹園も多い、山間にあります。受付に着くと、キャンプ場のマスコットの存在の看板犬マルがお出迎えしてくれます。オープン初年度はプレ営業でしたが、1年で開拓が進み、2022年4月から、Aサイトが8区画、2区画分の広いBサイトが2区画、電源付きのCサイトが1区画、野営スタイルが楽しめるFサイトが3区画の合計14区画と、受け入れ数が拡大。オーナー自ら建設しているトイレ棟も、鏡付きの洗面台と新しい温水洗浄便座仕様になり、より快適になっています。大きな広場に作られたA~C区画は、隣との間に木製のサイドフェンスを設置。目隠しになり、隣サイトとの視線を遮る役割を果たしています。

区画の広さは、Aサイト10m×8m、Bサイト10×16mですが、後ろ側は空いているため、一部、区画外も使って車を停めることができ、表記よりも広く感じるかもしれません。綺麗に芝刈りされており、テントが設置しやすい平らな芝サイトです。キャンプ場内にある一本道の林道を5分ほど登って行くと、キャンプサイトが一望できる高台へ。開けた景色が見える展望台のようで、余市の海と沈む夕日を眺めることができます。また、通年営業のため、冬もキャンプが可能。場内には、ブランコや池、小川もあります。高速道路余市ICから車で約5分というアクセス性もよく、今後利用者が増えそうなキャンプ場。満場でも20組以下の小規模なキャンプ場なので、混雑を避けてゆっくりと過ごしたい方にぴったりの場所です。※炊事場は山水のため、飲用水の持参が必要。

- 📍 北海道余市郡余市町登町907-1
- ☎ 0135-22-3000
- 🚗 余市ICから約1.7km(車で約5分)
- 🕒 通年営業
- 💰 施設利用料800円/小学生以下無料、区画サイト2,300円~、電源付き区画サイト3,500円~、野営サイト2,000円~ ※土日・祝日・祝前日割増、デイキャンプ料金あり
- 🕒 IN 13:00~18:00 OUT 11:30
デイキャンプ 12:00~18:00
- 🐾 可



📍住所 📞電話番号 🚗アクセス 🕒営業期間 💰料金 🕒利用時間 🐾ペット同伴 ※掲載情報(データ)は2022年6月現在の情報です。料金や時間は変更になる場合もありますので、ご利用の際には、必ず事前に施設にお問い合わせのうえご利用ください。

新千歳空港から5km、千歳インターから3.5km、さらに千歳駅から1km

キャンピングカー総合展示場オープン

創業30年を迎えたキャンピングカーの楽園・RVランドが遂に北海道上陸。多彩なラインナップで新車・中古車をいつでもゆっくりに買いただけます。

RV Land CAMPING CAR WORLD

新車・中古車販売 中古車買取 パーツ販売 メンテナンス モータープール レンタカー

RVランド北海道 〒066-0015 北海道千歳市青葉2-17-28 TEL.0123-25-5068

■ 毎週火曜・毎月第1・3水曜定休(祭日は営業) ■ 営業時間 AM10:00~PM5:00 ■ FAX 0123-25-5069 ■ <https://www.rvland.co.jp>

気軽に快適、車中泊を楽しもう！

RVパークガイド

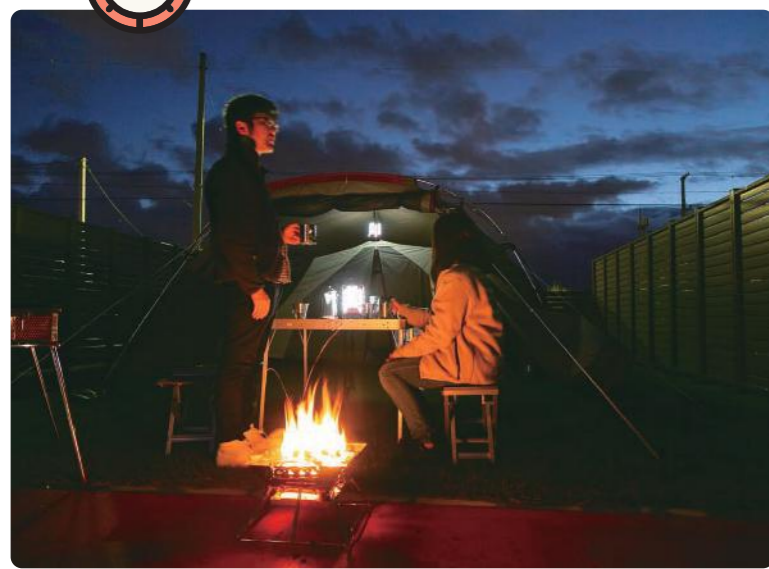
RV PARK GUIDE

最新のRVパークは、キャンプニーズにも対応！？
通年でキャンプ利用もできる
北海道注目のRVパーク情報をお届けします！

text/Possibility.Labo



新千歳空港すぐそば 道内旅行拠点に最適の場所 千歳翼の杜オートキャンプサイト・RVパーク



6名まで宿泊できるキャンピングトレーラー泊プランもあります



北海道観光ステーション内にあり 旅行計画にも安心の場所

新千歳空港まで無料シャトルバスも運行している大きな駐車場の一角に誕生したキャンプサイト。

9m舗装エリアと9m芝エリアが1セットになったオートサイトは、6区画あり、100V電源4口と水道、排水浸透ですが完備。RVパークですが、各区内で焚き火やテント設置が可能で、道具を持参すればキャンプも自由に満喫できます。

キッチン、テレビ、冷蔵庫、エアコン完備のキャンピングトレーラーは、6人までの宿泊が可能。無料シャワールーム、Wi-Fi、ゴミ回収あり(有料)、旅行者にも嬉しいサービスが揃っています。高度を下げた飛行機がサイトの真上を通過するため、迫力満点ですよ！

- ① 千歳市流通3丁目4-1 北海道観光ステーション内
- ② 0123-24-8818 ③ リード着用1家族3匹まで可
- ④ 新千歳空港から約6km(車で約7分)
- ⑤ 通年営業 ※トレーラー付きサイトは冬季閉鎖
- ⑥ 1区画3,500円(電源水道付き、車1台込)、キャンピングトレーラー泊22,000円~(6名まで)
- ※車は2台目以降、トレーラー泊は7人目以降追加料金
- ⑦ IN 14:00~18:00 OUT 10:00
- ※日本RV協会認定の車中泊施設「RVパーク」に登録されています。

駒ヶ岳も大沼もすぐそばの大沼公園内 温泉水が使い放題の「日本一おもしろい駐車場」 ユーカラパーキングCAMP(RVパークおおぬま)

国定公園広場に一番近い大型バスも駐車できる「RVパークおおぬま」に、新しく焚き火やテント泊ができるキャンプエリアが誕生。ワイルドサイトと呼ばれるサイトからは、天気が良ければ駒ヶ岳の景色を見ることが出来ます。



2022年に新しく誕生したファイヤーサークル

敷地内に28度の冷泉が常に湧き出ていて、温泉水で洗顔や食器洗いができるのも魅力。2022年には、ファイヤーサークルも新設され、様々なイベントが開催される憩いの場としても活用されています。ゴミは分別すると8:00~9:00に無料回収サービスあり。

車中泊利用者はもちろん、道内エリアでの貴重な冬キャンプができる新スポットとしても注目されています。



車の乗り入れ可能な芝エリアは拡大！

- ① 亀田郡七飯町大沼町206-1
- ② 0138-67-2311 ※土日祝日は080-6975-6416
- ③ 大沼公園ICから約7km(車で約10分)
- ④ 通年営業 ⑤ 可
- ⑥ ワイルドサイト(電源なし)大人1,000円/小学生500円、パーキングキャンプサイト(電源なし)1台1,500円~、オートサイト(1台4名まで)2,500円
- ※電源オプション500円、RVサイト(電源利用込み)1台3,000円
- ⑦ IN 13:00~16:00 OUT 11:00
- ※日本RV協会認定の車中泊施設「RVパーク」に登録されています。

①住所 ②電話番号 ③アクセス ④営業期間 ⑤料金 ⑥利用時間 ⑦ペット同伴 ※掲載情報(データ)は2022年6月現在の情報です。料金や時間に変更になる場合もありますので、ご利用の際は、必ず事前に施設にお問い合わせのうえご利用ください。

NORTH ISLAND BEER

Let's Have a Nice Beer Outdoors!

ビールが美味しい夏の野外でこそ、本当に美味しいビールにこだわりたい。

ONLINESHOP
オンラインショップ
https://northislandbeer.shop

ストップ120歳未満飲酒・飲酒運転。お酒は楽しく適量で。妊娠中や授乳期の飲酒は、胎児・乳児の発育に悪影響を与えるおそれがあります。

レンタカーで 平日版 キャンプに行こう!

北海道オートキャンププラン ~2022初夏~

価格例
RAクラス 6時間(税込) 5,720円~
※平日(月~木) 出発限定

STEP1

オリックスレンタカーを利用

STEP2

キャンプ場に行って お得な特典を受ける

詳細・ご予約はこちら



火と向き合い、自分と向き合う。

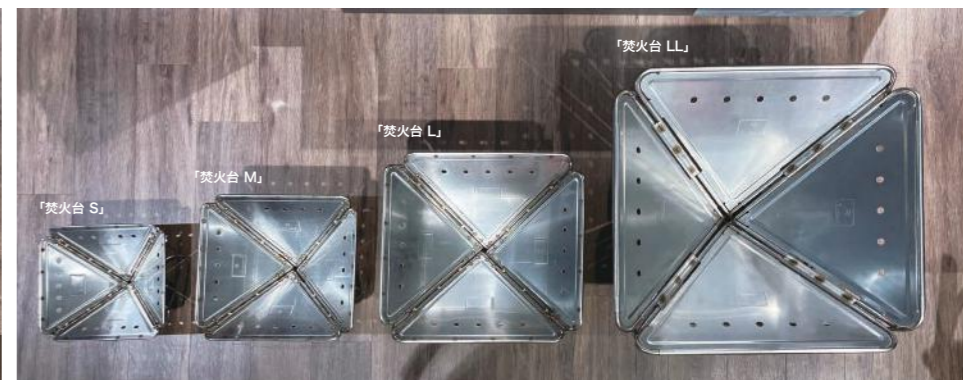
キャンプの醍醐味はやっぱり“焚火”

焚火台はまさに発明
マナーをも定着させたスノーピークの取り組み

【ガーデン焚火テーブルLL】 236,500円 庭に常設し焚火台を囲んで使用するテーブル。ステンレスを使用し、耐久性が高く、マルチファンクションテーブルを4方に取りつけることができるなど、様々な展開が可能なアイテム。



【焚火台(スターターセット)】 28,380円 (セット内容) 焚火台L / 焚火台ベースプレート / 炭床Pro L / 焚火台L コンプリート収納ケース



国道5号線を札幌から小樽方向に向かうと左側に見えてくるのがフィッシング&アウトドアショップ「コルソ札幌」。キャンプ用品や釣り道具など多数のブランドが集まる道内屈指のアウトドアショップだ。

コロナ禍を経て、ソロキャンプをはじめとした空前のアウトドアブームと言われている現在。アウトドアビギナーの裾野も広がり続けているが、一度キャンプの楽しさを知った人が、よりよい道具を求め、同店を訪れることが多くなってきている。

スノーピークの発明品“焚火台”

オートキャンプブーム真っ只中の1996年、当時焚火は多くのキャンプ場で、直火で楽しむものとされており、焚火の仕方として、土の上に薪を組んだ方法が指導される時代だった。その後、芝が整えられた直火禁止のキャンプ場が数多く新設されたものの、直火で焚火をするキャンパーが後を絶たなかったという。また、キャンプ場以外の河原や山中でも、黒く焼けた焚火跡が目立ち始め、人間が自然界の生き物へ与える影響を最小限にしようという「ローインパクト」の意識が広まっていった。

そんな中、スノーピークでは「自然にダメージを与えずに焚火を楽しみたい」という明確なコンセプトのもと、地表を守りながら焚火を楽しむためのギアの開発が始まった。燃焼実験、耐熱実験を繰り返しながら、収納を考え、折りたんで持ち運びができる逆四角錐の形状が出来上がった。使用時には開いて地面に置くだけの簡単・シンプルな構造で、一生使い続けることができる過

剰なまでに頑強なつくりの製品だ。

しかし、発売当初は、あまり売れなかったという。「焚火は直火」「なぜ台を使わなければいけないのか」多くのキャンパーから届いた厳しい声。マナーを定着させ、時代をつくるまでの道のりは険しかった。その中でも、スノーピークの思想に共感し、焚火台を受け入れてくれるキャンパーがいたことも確かだった。年々販売数は増え、スノーピークが掲げたコンセプトが正しかったことが証明されていた。そして今では、焚き火台はキャンパーの常識となり、マナーとして定着した。スノーピークは全く新しい焚火文化をつくり、「焚火台」というジャンルを発明したのだ。

シンプルな設計と高い熱量にも耐えるタフなスペックで、発売以来多くのキャンパーに愛されている焚火台。今では4種類(S・M・L・LL)のサイズが用意されている。コルソ札幌の池田さんに、サイズの違いや、用途などをうかがってみた。

あなたにピッタリの焚火台はどのサイズ?

「サイズはS(1~2人用)、M(2~3人用)、L(3~4人用)、2021年に新たに登場したLL(5人~用)を加えた4種類が展開されています。様々なシーンや人数にも対応していますが、初めての方にはベースプレートと炭床、焚火台専用の収納ケースが付いたスターターセットがおすすめです。必要な焚火台がセットになっていると、スムーズにキャンプデビューを飾れそうです。ま

ずは、焚火台4種類(写真左上からS、M、L、LLサイズ)を並べてみた。LLは圧倒的な大きさ!Sの4台分くらいのサイズと言える。

「焚火台 S」はソロキャンプに最適。コンパクトで扱いやすくスペースを取らない。

「焚火台 M」は、大人2~3人でのキャンプに最適なサイズ。焚火台を囲んで語らうには丁度よいサイズ。十分焚火を楽しめそうだ。

「焚火台 L」は、3~4人のキャンプシーンにベストマッチ。別売の『グリルブリッジ』と『焼アミ』を組み合わせて、炭焼き料理を楽しむのにも良さそうだ。※「焚火台Lスターターセット」の焚火台です。

「焚火台 LL」は圧倒的な大きさと火力が魅力。複数が集うグループキャンプではこれ1台で十分なサイズ。

スノーピークの焚火台のラインナップは、シーンや用途に合わせて展開されている。1人でも複数でも楽しめるよう作られた製品は、素敵な焚火時間を演出してくれる。また、焚火台を取り巻く関連アイテムも多数そろっているのだから、ぜひコルソ札幌で実物を確認してお買い求めいただきたい。

●各サイズの詳細は下の通り ※サイズの単位はmm

	S	M	L	LL
価格(税込)	9,900円	14,300円	17,600円	36,300円
サイズ	285x285x205	350x350x248	455x455x315	633x633x440
重量	1.8kg	3.5kg	5.5kg	11kg
収納サイズ	350x410x25	450x515x32	560x645x32	810x882x41

人生に、豊かな流れを——“コルソ札幌”

FISHING & OUTDOOR

CORSO SAPPORO

札幌市手稲区富丘3条4丁目11-1(国道5号線沿い)
TEL.011-590-0992

【主な取扱ブランド】

営業時間/月~土 10:00~20:00
日・祝 10:00~19:00

www.corso-sapporo.com

LINE コルソ札幌公式アカウント
お得な情報やクーポンをGETしよう!
@corso-sapporo で検索

コルソ札幌
アウトドアマネージャー
池田 大介 さん

札幌出身。市内のアウトドアショップに約20年勤務の後、内装デザイン会社を経て、2022年4月より現職。長年のアウトドア経験からあらゆるキャンプ道具を知り尽くす。

AUTO CAMPSITE GUIDE

オートキャンプ場ガイド



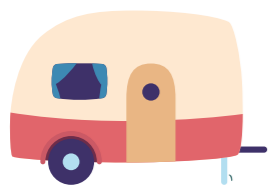
オートキャンプ場の特徴

- 掲載キャンプ場は全て「NPO法人北海道オートキャンプ協会」または「社団法人日本オートキャンプ協会」会員ですので、安心してご利用ください。
- 車が横付けできるオートキャンプサイトです。
- 主要なトイレが水洗または簡易水洗です。
- シャワーまたはお風呂、ランドリーやゴミステーションを完備しています。
- 営業中はスタッフが24時間常駐しています。
- 場内の清潔が保たれるよう管理しています。
- 近隣の医療機関と提携し、救急への対応が迅速です。



道南エリア

- 101 白石公園はこだてオートキャンプ場
函館市白石町208 ☎0120-54-6145
- 102 函館市戸井ウォーターパークオートキャンプ場
函館市原木町285-1 ☎0138-82-2000
- 103 鶉ダムオートキャンプ場ハチャムの森
厚沢部町字木間内60-1 ☎0139-65-6886
- 104 オートリゾート八雲
八雲町浜松368-1 ☎0120-415-992



道央エリア

- 201 オートリゾート滝野
札幌市南区滝野247(国営滝野すずらん丘陵公園内)
☎011-594-2121
- 202 道民の森一番川オートキャンプ場
当別町青山奥一番川 ☎0133-22-3911

— 高速道路
— 自動車専用道路等

※詳細は各キャンプ場へお問い合わせいただくか、ホームページをご覧ください。

道北エリア

- 301 日の出公園オートキャンプ場
上富良野町東2線北27号 ☎0167-39-4200
- 302 ひがしかくら森林公園キャンプ場
オートキャンプ場フロア
東神楽町25 ☎0166-83-3727
- 303 きこの里あいべつオートキャンプ場
愛別町字愛山131 ☎01658-7-2800
- 304 ふうれん湖望湖台自然公園オートキャンプ場
名寄市風連町池の上165 ☎01655-3-2755
- 305 サンピラーパーク森の休暇村オートキャンプ場
名寄市字日進 ☎01654-3-9555
- 306 北海道立宗谷ふれあい公園オートキャンプ場
稚内声間5丁目40-1 ☎0162-27-2177
- 307 けんぶち絵本の里家族旅行村
剣淵町東町5173番地(桜岡公園内) ☎0165-34-3535

オホーツクエリア

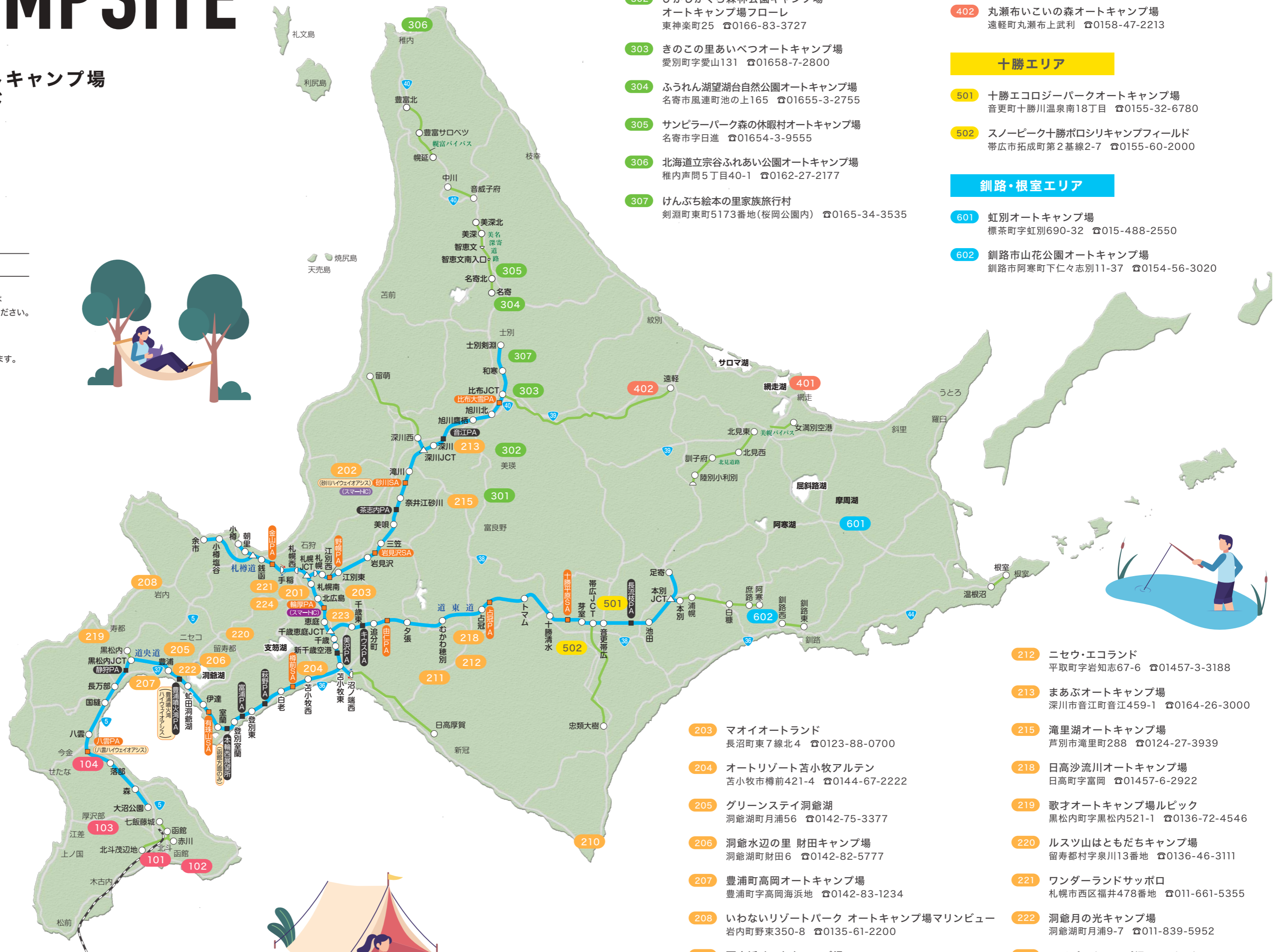
- 401 道立オホーツク公園オートキャンプ場
てんとらんど
網走市字八坂1 ☎0152-45-2277
- 402 丸瀬布いこいの森オートキャンプ場
遠軽町丸瀬布上武利 ☎0158-47-2213

十勝エリア

- 501 十勝エコロジーパークオートキャンプ場
音更町十勝川温泉南18丁目 ☎0155-32-6780
- 502 スノーピーク十勝ボロシリキャンプフィールド
帯広市拓成町第2基線2-7 ☎0155-60-2000

釧路・根室エリア

- 601 虹別オートキャンプ場
標茶町字虹別690-32 ☎015-488-2550
- 602 釧路市山花公園オートキャンプ場
釧路市阿寒町下仁々志別11-37 ☎0154-56-3020



- 212 ニセウ・エコランド
平取町字岩知志67-6 ☎01457-3-3188
- 213 まあぶオートキャンプ場
深川市音江町音江459-1 ☎0164-26-3000
- 215 滝里湖オートキャンプ場
芦別市滝里町288 ☎0124-27-3939
- 218 日高沙流川オートキャンプ場
日高町字富岡 ☎01457-6-2922
- 219 歌才オートキャンプ場ルビック
黒松内町字黒松内521-1 ☎0136-72-4546
- 220 ルスツ山はともだちキャンプ場
留寿都村字泉川13番地 ☎0136-46-3111
- 221 ワンダーランドサッポロ
札幌市西区福井478番地 ☎011-661-5355
- 222 洞爺月の光キャンプ場
洞爺湖町月浦9-7 ☎0111-839-5952
- 223 メイプルキャンプ場・RVパーク
恵庭市西島松576-1 ☎0123-39-3345
- 224 八剣山ワイナリー焚き火キャンプ場
札幌市南区砥山194-1 ☎011-211-4384

- 203 マオイオートランド
長沼町東7線北4 ☎0123-88-0700
- 204 オートリゾート苫小牧アルテン
苫小牧市樽前421-4 ☎0144-67-2222
- 205 グリーンステイ洞爺湖
洞爺湖町月浦56 ☎0142-75-3377
- 206 洞爺水辺の里 財田キャンプ場
洞爺湖町財田6 ☎0142-82-5777
- 207 豊浦町高岡オートキャンプ場
豊浦町字高岡海浜地 ☎0142-83-1234
- 208 いわないリゾートパーク オートキャンプ場マリンビュー
岩内町野東350-8 ☎0135-61-2200
- 210 百人浜オートキャンプ場
えりも町字庶野102-5 ☎01466-4-2168
- 211 二風谷ファミリーランドオートキャンプ場
平取町二風谷94-84 ☎01457-2-3807

キャンプ飯におすすめの北海道のアウトドアスパイス4選！
徹底比較してみた！

OUTDOOR SPICE!

今やキャンプ飯やBBQには欠かせない存在となったアウトドアスパイス。
今回は北海道生まれの「どんなきもスパイス」、「旅するスパイス ケチャップ用 ふりかけスパイス」、「motteco 鉄板スパイス」、「PASTIME FACTORY」の4種類を「HOKKAIDO CAMP&OUTDOOR PRESS」編集チームがゆる〜くりサーチ！

text/nakane moe



気軽に本格キャンプ飯！
奥深いアウトドアスパイスの世界に出かけよう。

ときはアウトドアスパイス戦国時代。近年のスパイス人気はとどまることを知りません。そもそもアウトドアスパイスとは、塩やガーリック、ハーブなど様々なスパイスをブレンドした香辛料のこと。味わい深く、豊かな風味を楽しむことのできる万能調味料です。
1本で味が決まるお気に入りのアウトドアスパイスがあればもう安心。肉や野菜などさまざまな食材に使うことで、いつものキャンプ飯が格段にグレードアップします。サッとかけるだけという手軽さも魅力で、できるだけ荷物をコンパクトにまとめたアウトドアアシーンの強い味方です。
「外だけじゃもったいない!」、アウトドアスパイス

を家庭用調味料として使うキャンパーも増えているそう。普段の料理に活用できるかどうかは実は大事なポイントです。
そんな奥深いアウトドアスパイスについてもっと知りたい!そこで今回は、北海道生まれの4つのスパイス「どんなきもスパイス」(札幌市)、「旅するスパイス ケチャップ用 ふりかけスパイス」(上士幌町)、「motteco 鉄板スパイス」(札幌市)、「PASTIME FACTORY」(苫小牧市)を様々な食材にふりかけ、それぞれの味わいの変化や相性を編集チーム3名がリサーチしました。初夏のオートリゾート道野にて、いざ実食!



どんなきもスパイス

20種類以上のスパイスや調味料をブレンドしています。肉・魚・野菜に、1本で味が決まる相棒的存在。



旅するスパイス ケチャップ用 ふりかけスパイス

市販のケチャップが本格トマトソースに変身!もちろんな調味料やトッピングとしても大活躍します。



motteco 鉄板スパイス

アウトドアメーカーが試行錯誤の末に生み出した、天然醸造の味噌粉末をベースとした万能系スパイス。



パスタタイム チョ

ピリッと辛味を加えたいときに、サッと一振りするだけ。自由自在に使用して、絶妙な辛さがクセになります。



2022/7/1 [FRI] ~
Now on sale

日常を離れ「ここではないどこかへ」。
あなたの気ままな旅に、寄り添います。
車 × 建築の職人技を結集して企画・制作した、新しいカタチのキャンピングカー。従来のキャンピングカーよりもリーズナブルにそして自由に楽しんで頂けるよう全力でお作りいたします。



【お問い合わせ】
TEL: 0165-23-2080 (土別カードック)
MAIL: info@zenryoku-motor.jp
販売: 土別カードック(株) / 制作: (株) イトイ産業 GreenCraft



4種類のアウトドア
スパイスを比較します

キャンプ料理の定番、牛肉のステーキから、フライドポテトまで、全8品で検証。
・ステーキ肉 ・ベーコン ・目玉焼き
・ポテトサラダ ・白身魚のソテー ・餃子
・野菜サラダ ・フライドポテト



●どんなきもスパイス

白身魚に合わせると、上品な雰囲気が出て香草焼きみたいな感じで楽しめる!

肉料理にぴったりで肉の旨みが引き立つ!ただかけるだけで、味が決まる!

目玉焼きにも合うね。ステーキとの相性も良い気がする。

●旅するスパイス
ケチャップ用
ふりかけスパイス

下味の付いたメニューのプラスワンにオススメ!意外と餃子にも合いますね。

ベーコンの旨みに爽やかさがプラスされて、トマトソースに合うのも嬉しいな。夏にぴったり。

クミンシードかな?ポテトサラダにかけると、清涼感が加わってとてもおいしい!

●motteco
鉄板スパイス

「和」な感じで守備範囲広いな。世代問わず、楽しめそう。肉料理には安定だね。

野菜サラダにかけると味にまとまりが出てすごく良かった。

味噌の風味がニラと合うから餃子と相性良いと思う。ステーキには絶対これ!



●パスタタイムチョ

ニンニクの風味が食欲をそそる!肉系との相性が良いと思う。ベーコンにもぴったり。

辛みと旨味をかけるだけで加えられる。フライドポテトに合うなー。

白身魚にはこれじゃない!?ポテトチップスとか、スナック系にも合いそう。

どのスパイスも
それぞれの良さがありました

個性豊かな4本の魅力を堪能した今回のリサーチ。キャンプの時はお気に入りのスパイスを持ち寄り、食材との相性を試してみるのもおすすめです。最後に、各社様・函館カール・レイモン様、ご協力ありがとうございました!

自分だけの
こだわりのギアが欲しい。

キャンプを極めていくと、「こういうものがあつたらいいのに」「こうしたらもっと使いやすいのに」という自分だけのスタイルを追求したくなるもの。ロクジョウコウムテンはそうした使う人のニーズに寄り添ったオリジナルギアを制作しています。ぜひお気軽にご相談ください。

CUSTOM MADE GEAR

by.6joucomten



ロクジョウコウムテン

札幌市豊平区平岸6条14丁目2-9
タカダイストアービル1F
TEL.011-820-5010
Instagram:6joucomten



簡単! キャンプ飯レシピ

CAMP OUTDOOR COOKING

作って楽しい、食べて美味しいキャンプ飯
 とっておきのキャンプ飯をご紹介します!

text/Possibility.Labo



Lodgeのスキレットで作る ベーコンたっぷりハッセルバックポテト

作り方

- じゃがいもの両脇に箸を置いて、底面がつながっている状態になるように切り込みを入れる。切った断面のデンプン洗い流し、10分ほど水にさらしておく。ベーコン、にんにくを切る。
- じゃがいもの切り込みに薄切りベーコンを差し込んでいく。熱したスキレットにオリーブオイルをひき香りが出るまでんにくを炒め、じゃがいもを並べ加熱する。
- 表面に火が通ったら周りに水を加えて、蓋をして弱火で火が通るまで15分ほど蒸し焼きする。全体に火が通ったら、周りにバターと厚切りベーコンを加えて焼く。最後に、お好みのアウトドアスパイス、塩、黒胡椒、粉チーズをふりかけたら出来上がり!

材料(1人分)

- じゃがいも 3個
- ベーコン(厚切りと薄切り) 適量
- 粉チーズ 少々
- バター 10g
- にんにく 1片
- 黒胡椒 少々
- 塩 少々
- アウトドアスパイス 少々
- オリーブオイル 適量
- 水 適量
- パセリ(お好みで)



上からピザ用チーズをトッピングしてもOK!
 じゃがいもは火が通りやすいサイズのものを選んでくださいね。

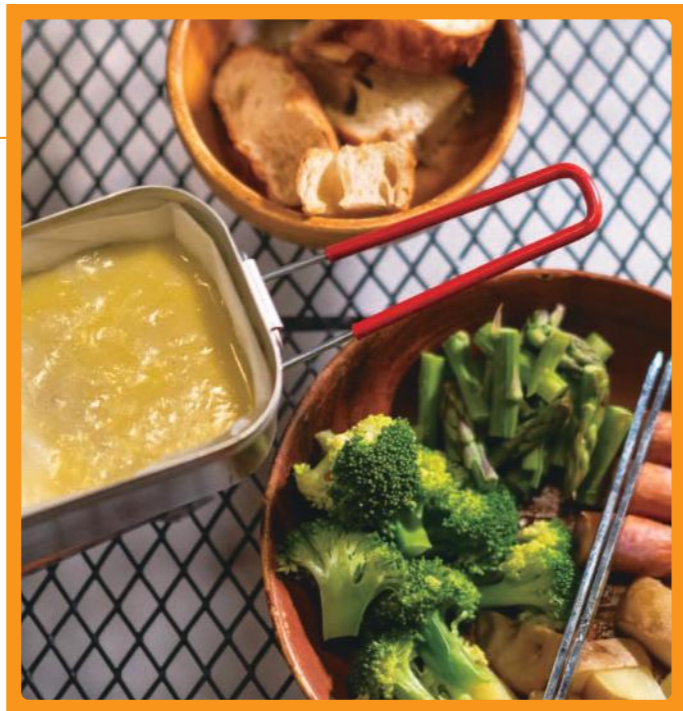
メスティンと固形燃料を使って 熱々が楽しいチーズフォンデュ

作り方

- ブロッコリー、アスパラ、じゃがいも、ウィンナーは一口サイズに切って、下茹でしておく。パゲットも食べやすい大きさに切り、焼き目を付けておく。
- チーズに片栗粉をまぶしておく。牛乳または白ワインをメスティンに入れて軽く沸騰させ、弱火にしたら温度が下がらないよう少しずつチーズを加え、完全に溶かす。
- チーズが焦げ付かないよう弱火にかけながら、具材を絡め熱々を食べる!

材料(1人分)

- ピザ用チーズ 200g
- 牛乳または白ワイン 100cc
- 片栗粉 適量
- 《具材はお好みで》
- ブロッコリー 1/2本
- ウィンナー 3本
- じゃがいも 1個
- アスパラ 2本
- パゲット 適量



温度が高くなりすぎるとチーズが分離したり、焦げたりするので火加減に気をつけてくださいね。

Natural Island

和ハッカ生まれ 肌にやさしい
 アウトドアミスト「森の肌守り。」

北海道 和ハッカと天然クレイから生まれた
 ナチュラル処方のアウトドアアロマミスト。
 さわやかに清涼感のある香りが長続き。
 アウトドア時のお肌をしっかりとガードします。

SNSフォローで、お待がっばい!

ナチュラルアイランド

購入はこちら

函館カールレイモン

工場 北海道函館市鈴蘭丘町3-92 TEL 0138-55-4596

元町店 北海道函館市元町30-3 TEL 0138-22-4596

https://www.raymon.co.jp



家族で冒険に

FAMILY CAMP COLLECTION

セルナ マルチベッド ハイウェイスターV
 2000・4WD・エクストロニックCVT・東車定員5名 車両本体価格 3,830,200円 (税込)

アルベジオリ・ラックス
 ベース車両: キヤロバン キャンピングカー種準(標準仕様)
 18ナンバー・東車定員6名・東車定員4名(大人2名・小人2名)
 スーパーロングワイドボディ・ハイルーフ・2500ガンツリンEX(4WD)ベース
 7M-ATX

出掛けよう!!



NEEDSBOX NV type1/type2/type3

北海道日産オリジナル! NEEDSBOX シリーズをご紹介します!

NEEDSBOX NV type1・type2・type3
 ロング・標準ボディ・標準ルーフ・2400ディーゼル・フルメタルBOX(4WD)ベース 7M-ATX

type1	type2	type3
車両本体価格 4,081,000円~ (税込)	車両本体価格 4,146,000円~ (税込)	車両本体価格 4,410,000円~ (税込)

NVのための専用展示スペース。
 ※全てのラインナップを展示しているわけではありません。展示車両につきましては事前に各店舗へお問い合わせください。

NV CONCEPT STORE

北海道日産 千歳店

TEL.0123-22-1711

北海道千歳市北信濃779番地2
 [営業時間] 10:00~18:00 [定休日] 毎週火曜日

NV CONCEPT SPACE

北海道日産 東店

TEL.011-784-2223

北海道札幌市東区東雁来4条1丁目1番8号
 [営業時間] 10:00~18:00 [定休日] 毎週火曜日

北海道日産 75th ANNIVERSARY

中央店 ☎(011)252-2323 札幌市中央区北3条東4丁目5-1	白石店 ☎(011)862-9051 札幌市白石区本通14丁目南5-15	静内店 ☎(0146)42-1711 日高郡静内町大町1丁目3-13
西店 ☎(011)611-1231 札幌市中央区北5条西20丁目1-1	東店 ☎(011)784-2223 札幌市東区東条通4条1丁目1-8	室蘭店 ☎(0143)44-2101 室蘭市日出町3丁目7-10
北店 ☎(011)711-6111 札幌市東区北19条東1丁目2-20	厚別店 ☎(011)898-3223 札幌市厚別区厚別東4条7丁目2-10	伊達店 ☎(0142)23-4112 伊達市梅本町39-40
新琴似店 ☎(011)717-1231 札幌市北區新琴似3条1丁目1-39	小樽店 ☎(0134)25-3111 小樽市有明町3-5	岩見沢店 ☎(0126)22-2331 岩見沢市9条西11丁目1-1
琴似店 ☎(011)661-0291 札幌市西區の沢1条2丁目3-8	倶知安店 ☎(0136)22-1145 紋別郡倶知安町11条東1丁目5	空知店 ☎(0125)53-2341 砂川市空知大東1条3丁目3-3
手稲店 店舗リニューアル工事のため休業中です。	千歳店 ☎(0123)22-1711 千歳市西區の沢1条2丁目3-8	U-car札幌店 ☎(011)748-8445 札幌市東区北19条東1丁目2-20
月寒店 ☎(011)852-1535 札幌市豊平区月寒中央通11丁目1-1	苫小牧店 ☎(0144)55-1723 苫小牧市新明町2丁目1-1	U-car 発表店 ☎(011)663-6523 札幌市手稲区新発条4丁目1丁目1-70

※価格には保険料、税金(消費税を除く)、登録料に伴う諸費用、リサイクル料金、オプション代、特別塗装代は含まれておりません。別途申し受けます。※表示している価格には消費税が含まれております。
 ※詳しくはカーライフアドバイザーまでお問い合わせください。※印刷により写真と実際の色が異なる場合があります。
 ※イラストはイメージです。

01 FOREST BASE WONDER LAND SAPPORO

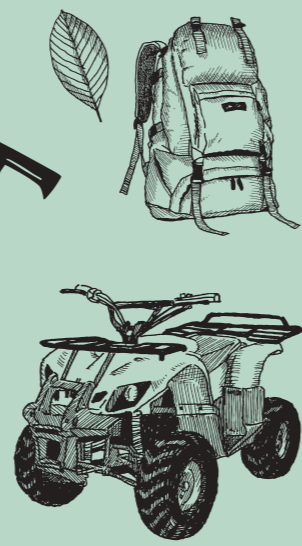
自然の中でアクティビティと秋の恵みを満喫!

2022.9.24 SAT - 25 SUN 10:00 - 17:00



FOREST Cross THE BASE

SAPPORO OUTDOOR
EXPERIENCE EVENT.



FOREST &
FREE
ENTRY
入場無料
CITY

2会場
クロス運行
シャトルバス
運行!!

02 CITY BASE AKAPLA 北三条広場

自然と都心で楽しむ2日間、体験型アウトドアイベント初開催!

都心に「秋キャンプ」に使えるギアが集合!

【主催】NPO法人北海道オートキャンプ協会
【会場】FOREST BASE:ワンダーランドサッポロ 札幌市西区福井478
CITY BASE:札幌市北3条広場(アカプラ) 札幌市中央区北2条西4丁目~北3条西4丁目

観光国際サミット「ATWS」、2023年の北海道開催が正式決定
※ATWS(アドベンチャートラベルワールドサミット)とはATTAが毎年1回開催する、AT関連での世界最大のカンファレンス/商談会。

家族と楽しむいろんな場所へ
仲間と楽しむ最高の相棒

NOAH & VOXY

PHOTO:ノア HYBRID S-Z
ボディカラーはホワイトパールクリスタルシャイン(070)は
メーカーオプション。

PHOTO:ヴォクシー HYBRID S-Z
ボディカラーはマツダグレイ(1L6)

NOAH		VOXY	
車両本体価格(消費税10%込み)		車両本体価格(消費税10%込み)	
ハイブリッド 1.8L	ガソリン 2.0L	ハイブリッド 1.8L	ガソリン 2.0L
X(2WD・8人乗り) 3,125,900円	X(2WD・8人乗り) 2,742,600円	S-G(2WD・8人乗り) 3,515,900円	S-G(2WD・8人乗り) 3,162,600円
S-Z[E-Four*7人乗り] 3,914,200円	S-Z(4WD・7人乗り) 3,538,900円	S-Z[E-Four*7人乗り] 3,984,200円	S-Z(4WD・7人乗り) 3,608,900円

ハンズフリーデュアルパワースライドドア
(狭み込み防止機能付)
*ノアXを除く全車にメーカーパッケージオプション

両手がふさがっているときに
足先をかざすだけで
スライドドアが自動で開閉!

Net -nettoyota札幌

本社(〒065-8601) 札幌市東区北25条東1丁目1番38号
☎011-731-4111(代) お客様相談センター/フリーダイヤル0120-001-087
毎週火曜日は全店休業とさせていただきます。
地図等は、パソコン・スマホからご覧いただけます。
ホームページアドレス <https://www.netz-sapporo.com> (PC・スマホ共通)

QRコード対応の機種をお持ちの方は、右のQRコードからアクセスできます。

お出かけシーズンにピッタリ!

ネットヨタ道都の おすすめLINE UP

悪路に強い! 人気のSUV!

大人数でもゆったり乗れる!

カッコいいミニバンで気分も上がる!

RAV4 NOAH VOXY

どこへ行くにも
便利なミニバン!
ノア・ヴォクシーの
ここが魅力!

SEAT ARRANGE あらゆるシーンにフィットする、自由自在のシートアレンジ!

UTILITY 大きくて使いやすいラゲージスペース!

後座トリアングルモード
フロントフラットソファモード
前座ベビーキープモード
パワーバックドア*
ラゲージスペース

※写真はS-Z(メーカーオプション装着車)となります。 ※標準状態以外のシートアレンジにするとは走行できない場合や、ご注意いただきたい場合があります。 ※写真は停車状態のイメージです。 ※写真は機能説明のためにボディの一部を切り出したモデルです。 ※写真はS-Z(メーカーパッケージオプション装着車)となります。

ネットヨタ道都株式会社
札幌市中央区宮の森4条1丁目3-1 ☎011-631-3181
●店舗営業時間: 新車・中古車 9:30~18:00
サービス 9:30~17:30 (サービス受付は17:00まで)
●全店舗毎週火曜日を定休日とさせていただきます。

ホームページ <https://www.netzdoto.jp>
ネットヨタ道都 で 検索 または
モバイルサイトに簡単アクセス

LINE LINEの友だち追加画面から、右のQRコードを読み取って友だち登録!
お得なクーポンやイベント、新型車情報配信中心!!

SAUNA BASE

テントサウナはアウトドアでサウナを楽しめる「持ち運べる癒し空間」。
北海道の大自然で、極上のサウナ体験を試してみませんか。



テント
サウナとは

耐熱素材を使ったテント内に、薪ストーブを置くことでサウナ空間を作り出すものです。
サウナテントは通常のキャンプ用テントより簡単に張ることができます。
あとは薪ストーブの上でサウナストーンを温めるだけ。組み立てから30分程度でサウナを楽しめます。

●レンタルセット



SaunaHax (RED) SaunaHax (BLUE) SaunaHax (ORANGE) AMBER MORZH

※その他、オプションレンタルもあります。
・ストーブ・サウナストーン・ロウリュセット・温度計・一酸化炭素チェッカー・火ばさみ・ベグハンマー・耐火シート・着火剤・薪

●レンタル料金プラン

	SaunaHax	AMBER	MORZH
当日の場合	¥10,000	¥10,000	¥12,000
1泊2日	¥16,000	¥14,000	¥18,000
2泊3日	¥25,000	¥23,000	¥28,000

※長期レンタルやイベントでのご使用、その他料金の詳細については、お問い合わせ、またはwebページよりご相談ください。

SAUNA BASE
札幌市南区澄川6条13丁目7-45 1階
TEL. 011-213-0185



サウナ・スパ健康
アドバイザー資格
取得スタッフが在籍!!

カフェスペース併設、
ソフトクリームや飲み物なども
楽しめます!



知っておくべき



キャンプ・アウトドアのマナー8箇条

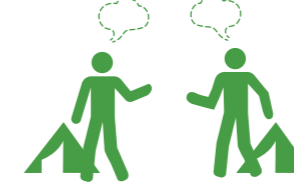
最近のキャンプブームでキャンプ場を利用する人が増えています。それに伴い
キャンプやアウトドアのマナーを知らない人が増えているという問題も。好きなよ
うに行動すると、他人に迷惑をかけたトラブルになりやすく、せっかくのキャンプ
が台無しになります。事前に知識を得ておくと、もっとアウトドアライフが楽しくな
りますよ。ここでは、基本的なマナー8箇条をご紹介します。一見当たり前のことですが、
しっかり守って気持ちよくキャンプを楽しみましょう。

① チェックイン、アウトの徹底



時間は守る。
キャンセルは早めの連絡を。

② お隣さんに挨拶を



お互いが気持ちよく、安心して過ごすため
に、困った時は助け合って。

③ 設営の距離を保つ



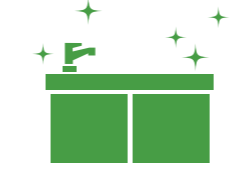
他のサイトと適度に距離を保つ。
今はソーシャルディスタンスを。

④ 子供・ペットは目を離さない



子供の騒ぎ声や怪我に注意。
ペット連れはまわりに配慮を。

⑤ 共用部はキレイに



皆で使うところはキレイに。
炊事場の排水溝は清潔に。

⑥ ゴミの分別



施設や自治体のルールに従って、種別に
分別・必要に応じて持ち帰る。

⑦ 火の扱いに注意



火の元・火の粉・ガスボンベの取り扱い注
意。焚火にも施設ごとにルールがあります。

⑧ 夜は静かに



施設のルールに従った就寝時間や小声
での会話、まわりに配慮を。

さあ、冒険に出かけよう!!

キャンピングカーレンタル専門店



HPからお気軽にお問い合わせください

TOMO CAMPERS 検索

<http://tomo-campers.jp>

フリーペーパーを見た
とLINE公式アカウントに
メッセージを入れていただくと
**車両代
10%OFF!!**

snow peak,ogawa,etc...
人気のキャンプグッズも
レンタルできます

お1人様からグループまで楽しめる豊富なラインナップ
**24時間
7,700円(税込)~**



LINE
LINE公式アカウント
お得な情報を配信

@tomocampers

北海道のアウトドア情報をシェアしております!
#tomocampers フォロー・タグ付け投稿募集中!

北海国際サービス株式会社
〒003-0869
札幌市白石区川下595-5
TEL. 011-595-8822
info@tomo-campers.jp

読者 プレゼント

応募要領 北海道オートキャンプ協会Webサイトの応募フォームより、「ご希望の商品」、「住所」、「氏名」、「電話番号」、「本紙を知った場所」
「本紙の感想」、「今年行きたいキャンプ場」をご入力の上、ご応募ください。

●応募先アドレス **camp@prc.ne.jp**

※プレゼントの応募を通じてお客様からご提供いただきました個人情報、本プレゼントの運営に関すること以外の
目的で使用することはありません。※当選の発表は、賞品の発送をもって代えさせていただきます。

函館カール・レイモン

ミニサラミ
30g/賞味期限120日

10名様に
プレゼント!!

天然の羊腸に詰め、食べやすいように一口
サイズに仕上げたサラミソーセージです。
ビールなどのおつまみに最適です。



北海道キャンプ&
アウトドアプレス
オリジナルステッカー

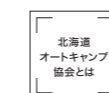
20名様に
プレゼント!!



HOKKAIDO
**CAMP&OUTDOOR
PRESS**
www.auto-net.or.jp

●発行日/2022年7月22日 ●発行人/NPO法人北海道オートキャンプ協会
●企画・制作/株式会社ビーアールセンター

北海道オートキャンプ協会



北海道のオートキャンプの普及を通じてアウトドアライフを推進するとともに、地域活性化に貢献
する。また、ファミリーキャンプや子供たちの野外活動を実践して、親子のふれあいや、子供たちの社
会教育の支援活動に資する。さらに、これらの目的を達成するため、各種の普及事業、指導者の育成、
ならびに国際交流を図り、広く国民生活の向上に寄与することを目的としています。



配布
場所 札幌地区トヨタ販売店、北海道日産自動車の販売店、
秀岳荘(北大店、白石店、旭川店)、全道道の駅など。

次回発行/2023年3月予定。広告のお問い合わせは、011-222-5555(株式会社ビーアールセンター)まで。

©禁無断転載・コピー、本誌掲載の写真・図版・記事などを許可なく無断で複製・転載することを禁じます。